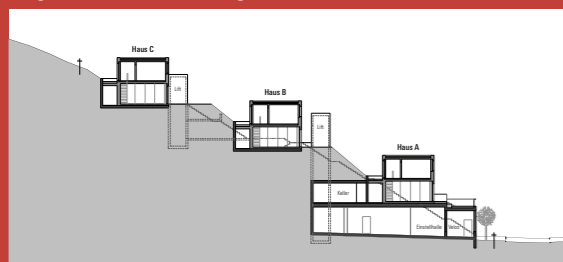


# DREI MINERGIE-WOHNHÄUSER AN HERRLICHSTER AUSSICHTSLAGE IN ADLIGENSWIL LU

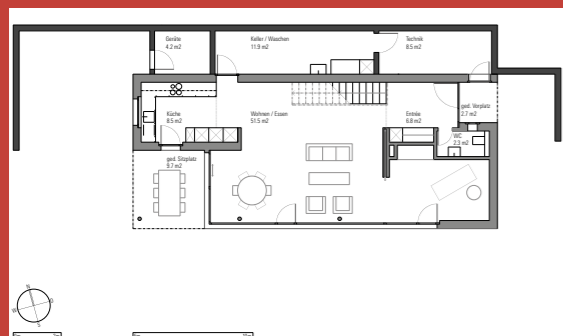
Umgebungsplan



Lagen / Erschliessung



Erdgeschoss



## Terrassierte Wohnüberbauung mit uneingeschränkter Fernsicht

Die Überbauung mit drei Einfamilienhäusern liegt erhöht über dem Dorf. Durch die steile Hanglage liegen die drei Wohnhäuser terrassiert übereinander und haben eine uneingeschränkte Fernsicht über die Ebene und in die Berge. Die Hanglage erforderte eine aufwändige Erschliessung mit zwei in der Tiefe versetzten Liften und einer Aussentreppe. Für die drei Wohneinheiten sowie zwei benachbarte Wohnhäuser im oberen Teil gibt es im Zugangsbereich eine zentrale Einstellhalle für Personenwagen und Velos, sowie zusätzliche Kellerräume.

Die modernen und einfach gestalteten Häuser sind in Holzbauweise und im Minergiestandard erstellt. Die zweigeschossigen, kubisch gestalteten Bauten liegen quer zum Hang und werden hangseitig mit eingeschossigen Anbauten ergänzt. Diese sind in Massivbauweise erstellt und liegen voll im Erdreich. Sie beinhalten die nötigen technischen Nebenräume wie Heizung, Waschküche und Gartengeräteräume. Sämtliche Wohn- und Schlafräume sind südseitig angeordnet und geben durch die grosszügigen Fensterfronten den Blick auf die Umgebung und zur Aussicht frei. Ein gedeckter Aussensitzplatz sowie eine im Obergeschoss angelegte Terrasse verbinden die Wohn- und die Schlafräume mit dem Garten. Die Gestaltung der drei Bauten und der Umgebung sowie die Farbgebung verbindet die Überbauung zu einem Ganzen.

### Kurze Facts

Baujahr	2009
Ort	Adligenswil LU
Bauherrschaft	Private Bauherrschaft
Architektur	F-H-C Architekten ETH/HTL/SIA, Zug
Baustandard	Minergie, Zertifikatnr. LU-246 / LU-257 / LU-258 Im Auftrag enthalten Ausführung der gesamten Bebauung als Totalunternehmung



### Weitere Informationen

**Kost Holzbau AG**  
Industrie Fänn Ost  
6403 Küsnacht am Rigi  
Telefon 041 854 35 43  
Telefax 041 854 35 53  
r.schmidlin@kost-ag.ch  
www.kost-ag.ch

