



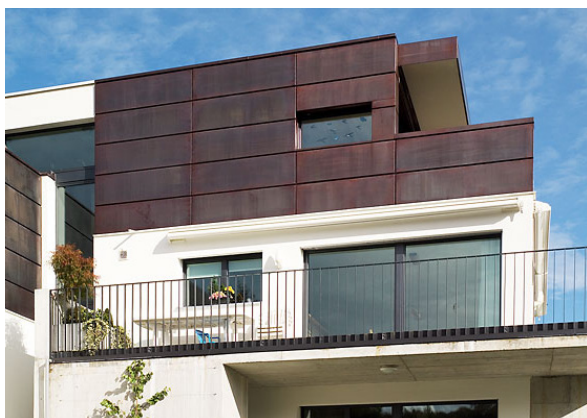
Fassadenausschnitt

DEFH in Adligenswil LU

Kubische Baukörper



Eingangssituation



Balkonbereich

Baujahr

2002

Ort

Adligenswil LU

Bauherrschaft

Private Bauherrschaft

Architektur

Kunz und Portmann Architekten AG,
Dipl. Architekten AA/MA, Luzern

Im Auftrag enthalten

Holzrahmenbau

